

LISTNATÉ STROMY URČENÉ KE KÁCENÍ - CELKOVÝ POČET STROMŮ 230 ks - HORNÍ RYBNÍK

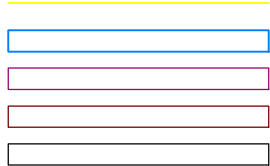
PRŮMĚR KMENE	10 cm	30 cm	50 cm	80 cm	CELKEM
OLŠE	70 ks	61 ks	28 ks	3 ks	162 ks
JASAN	30 ks	2 ks	19 ks	3 ks	54 ks
BŘÍZA	0 ks	10 ks	4 ks	0 ks	14 ks
CELKEM	100 ks	73 ks	51 ks	6 ks	230 ks

UMÍSTĚNÍ LISTNATÝCH STROMŮ PODLE STANOVISŤE - HORNÍ RYBNÍK

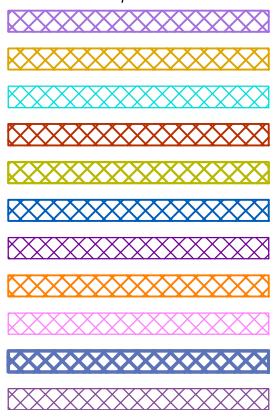
STANOVISŤE	č.1	č.2	č.3	č.4	č.5	CELKEM
OLŠE, průměr kmene 10 cm	20 ks	10 ks	20 ks	20 ks	0 ks	70 ks
OLŠE, průměr kmene 30 cm	33 ks	10 ks	2 ks	16 ks	0 ks	61 ks
OLŠE, průměr kmene 50 cm	2 ks	3 ks	0 ks	18 ks	5 ks	28 ks
OLŠE, průměr kmene 80 cm	0 ks	0 ks	0 ks	3 ks	0 ks	3 ks
JASAN, průměr kmene 10 cm	0 ks	10 ks	0 ks	0 ks	20 ks	30 ks
JASAN, průměr kmene 30 cm	0 ks	2 ks	0 ks	0 ks	0 ks	2 ks
JASAN, průměr kmene 50 cm	0 ks	2 ks	5 ks	3 ks	9 ks	19 ks
JASAN, průměr kmene 80 cm	0 ks	0 ks	0 ks	2 ks	1 ks	3 ks
BŘÍZA, průměr kmene 30 cm	0 ks	0 ks	0 ks	0 ks	10 ks	10 ks
BŘÍZA, průměr kmene 50 cm	0 ks	0 ks	0 ks	0 ks	4 ks	4 ks
CELKEM	55 ks	37 ks	27 ks	62 ks	49 ks	

CELKOVÁ SITUACE ZÁBORŮ MĚŘITKO 1:2000

LEGENDA :

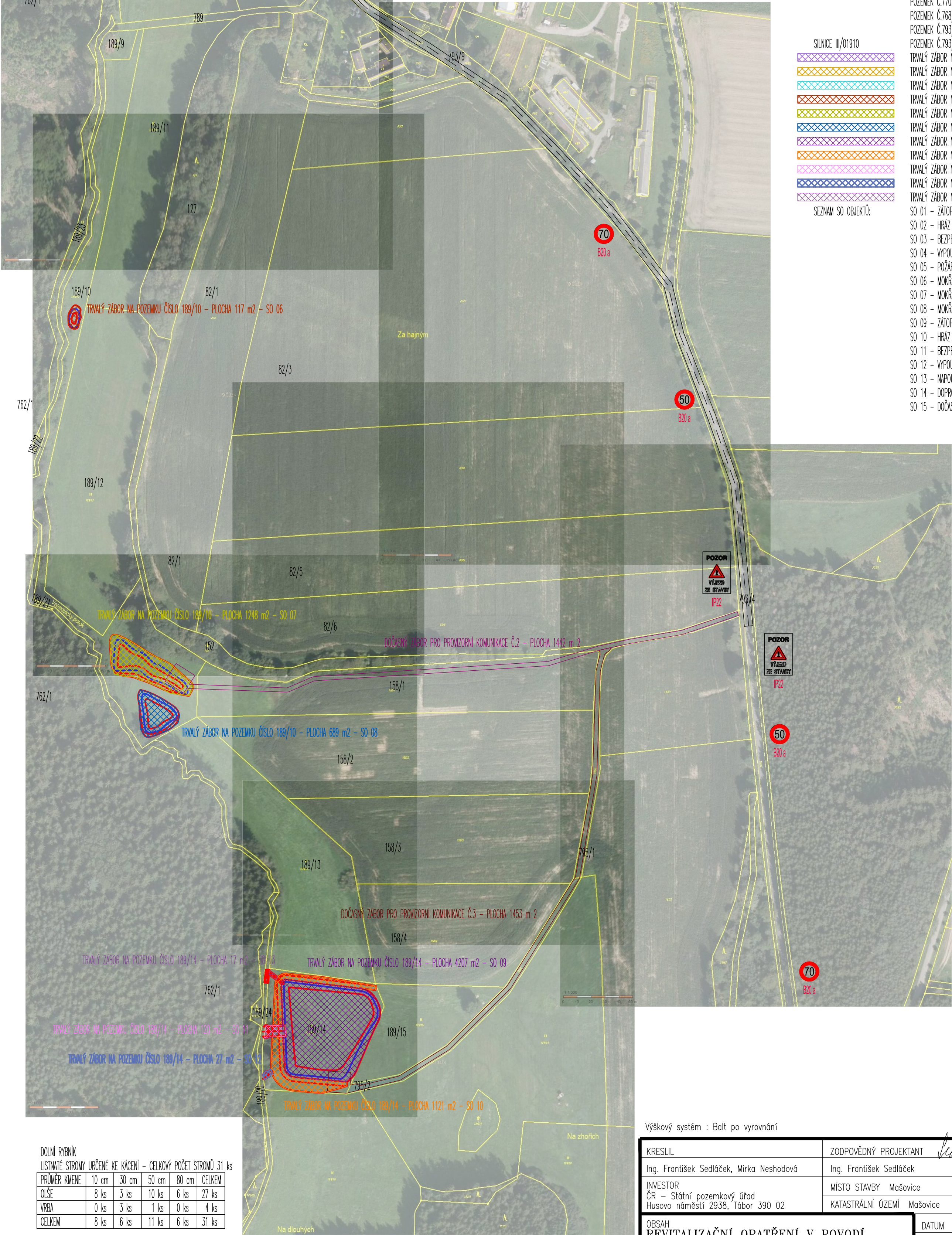


SILNICE III/01910



SEZNAM SO OBJEKTŮ:

- HRANICE POZEMKŮ DLE MAPY KN
DOČASNÝ ZÁBOR PRO PROVIZORNÍ KOMUNIKACE Č.1 - PLOCHA 455 m2
DOČASNÝ ZÁBOR PRO PROVIZORNÍ KOMUNIKACE Č.2 - PLOCHA 1442 m2
DOČASNÝ ZÁBOR PRO PROVIZORNÍ KOMUNIKACE Č.3 - PLOCHA 1453 m2
PŘEDPOKLÁDA SE POUŽITÍ STAVAJÍCÍCH KOMUNIKACÍ DL. 850 m
POZEMEK Č.770 - KOMUNIKACE DL.80 m - VLASTNÍK OBEC DOLNÍ HOŘICE
POZEMEK Č.768/1 - KOMUNIKACE DL.195 m - VLASTNÍK OBEC DOLNÍ HOŘICE
POZEMEK Č.793/9 - KOMUNIKACE DL.315 m - VLASTNÍK OBEC DOLNÍ HOŘICE
POZEMEK Č.793/4 - KOMUNIKACE DL.260 m - VLASTNÍK JK, HOSPODÁŘ SÚS JK
TRVALÝ ZÁBOR NA POZEMKU ČÍSLO 189/2 - PLOCHA 2737 m2 - SO 01
TRVALÝ ZÁBOR NA POZEMKU ČÍSLO 189/2 - PLOCHA 818 m2 - SO 02
TRVALÝ ZÁBOR NA POZEMKU ČÍSLO 189/2 - PLOCHA 25 m2 - SO 03
TRVALÝ ZÁBOR NA POZEMKU ČÍSLO 189/10 - PLOCHA 117 m2 - SO 06
TRVALÝ ZÁBOR NA POZEMKU ČÍSLO 189/10 - PLOCHA 1248 m2 - SO 07
TRVALÝ ZÁBOR NA POZEMKU ČÍSLO 189/10 - PLOCHA 689 m2 - SO 08
TRVALÝ ZÁBOR NA POZEMKU ČÍSLO 189/14 - PLOCHA 4207 m2 - SO 09
TRVALÝ ZÁBOR NA POZEMKU ČÍSLO 189/14 - PLOCHA 1121 m2 - SO 10
TRVALÝ ZÁBOR NA POZEMKU ČÍSLO 189/14 - PLOCHA 120 m2 - SO 11
TRVALÝ ZÁBOR NA POZEMKU ČÍSLO 189/14 - PLOCHA 27 m2 - SO 12
TRVALÝ ZÁBOR NA POZEMKU ČÍSLO 189/14 - PLOCHA 17 m2 - SO 13
SO 01 - ZÁTOKA RYBNÍKA HORNÍ
SO 02 - HRÁZ RYBNÍKA HORNÍ
SO 03 - BEZPEČNOSTNÍ PŘELIV RYBNÍKA HORNÍ
SO 04 - VYPOUŠTĚCÍ ZAŘÍZENÍ RYBNÍKA HORNÍ
SO 05 - POŽÁRNÍ ODBĚR
SO 06 - MOKŘAD Č. 1
SO 07 - MOKŘAD Č. 2
SO 08 - MOKŘAD Č. 3
SO 09 - ZÁTOKA RYBNÍKA DOLNÍ
SO 10 - HRÁZ RYBNÍKA DOLNÍ
SO 11 - BEZPEČNOSTNÍ PŘELIV RYBNÍKA DOLNÍ
SO 12 - VYPOUŠTĚCÍ ZAŘÍZENÍ RYBNÍKA DOLNÍ
SO 13 - NAPOUŠTĚCÍ ZAŘÍZENÍ RYBNÍKA DOLNÍ
SO 14 - DOPROVODNÁ VÝSADBA
SO 15 - DOČASNÉ PROVIZORNÍ KOMUNIKACE



DOLNÍ RYBNÍK

LISTNATÉ STROMY URČENÉ KE KÁCENÍ - CELKOVÝ POČET STROMŮ 31 ks

PRŮMĚR KMENE	10 cm	30 cm	50 cm	80 cm	CELKEM
OLŠE	8 ks	3 ks	10 ks	6 ks	27 ks
VRBA	0 ks	3 ks	1 ks	0 ks	4 ks
CELKEM	8 ks	6 ks	11 ks	6 ks	31 ks

Výškový systém : Balt po vyrovnání

KRESLIL	ZODPOVĚDNÝ PROJEKTANT	ČÍSLO SOUPRAVY	
Ing. František Sedláček, Mirka Neshodová	Ing. František Sedláček		
INVESTOR	MÍSTO STAVBY	DATUM	MĚŘITKO
ČR - Státní pozemkový úřad Husovo náměstí 2938, Tábor 390 02	Mašovice	10/2020	
OBSAH REVITALIZAČNÍ OPATŘENÍ V POVODÍ VELMOVICKÉHO POTOKA V K.Ů.MAŠOVICE CELKOVÁ SITUACE ZÁBORŮ		STUPEŇ	D.25
PŘÍLOHA		4x4	
		Č. ZAKÁZKY	1:2000
		ARCH. ČÍSLO	